

Nom et prénom de l'interlocuteur

.....

Qualité

.....

LA VILLE DE LAMENTIN ET SON PATRIMOINE

1. Sur la commune de Lamentin, quels sont les **éléments qui présentent un intérêt paysager, urbain ou architectural**, qu'il s'agisse de bâtiments, d'infrastructures ou de sites paysagers ou urbains remarquables ?

Merci de localiser sur les 2 cartes ci-jointes (commune + centre-ville) les éléments repérables selon les codes couleur suivants :

Site paysager (par exemple : Vue remarquable, espace agricole ou naturel, vergers, arbres remarquables, parcs et jardins remarquables, bois, rivière, ...)

Ensemble urbain (par exemple : bourg ancien, front bâti, place ou rue intéressante, quartier, espace public patrimonial...)

Architecture (par exemple : bâtiment public, maison de ville, case, immeuble, ferme/bâti agricole, bâtiment artisanal/industriel, maisons contemporaines...)

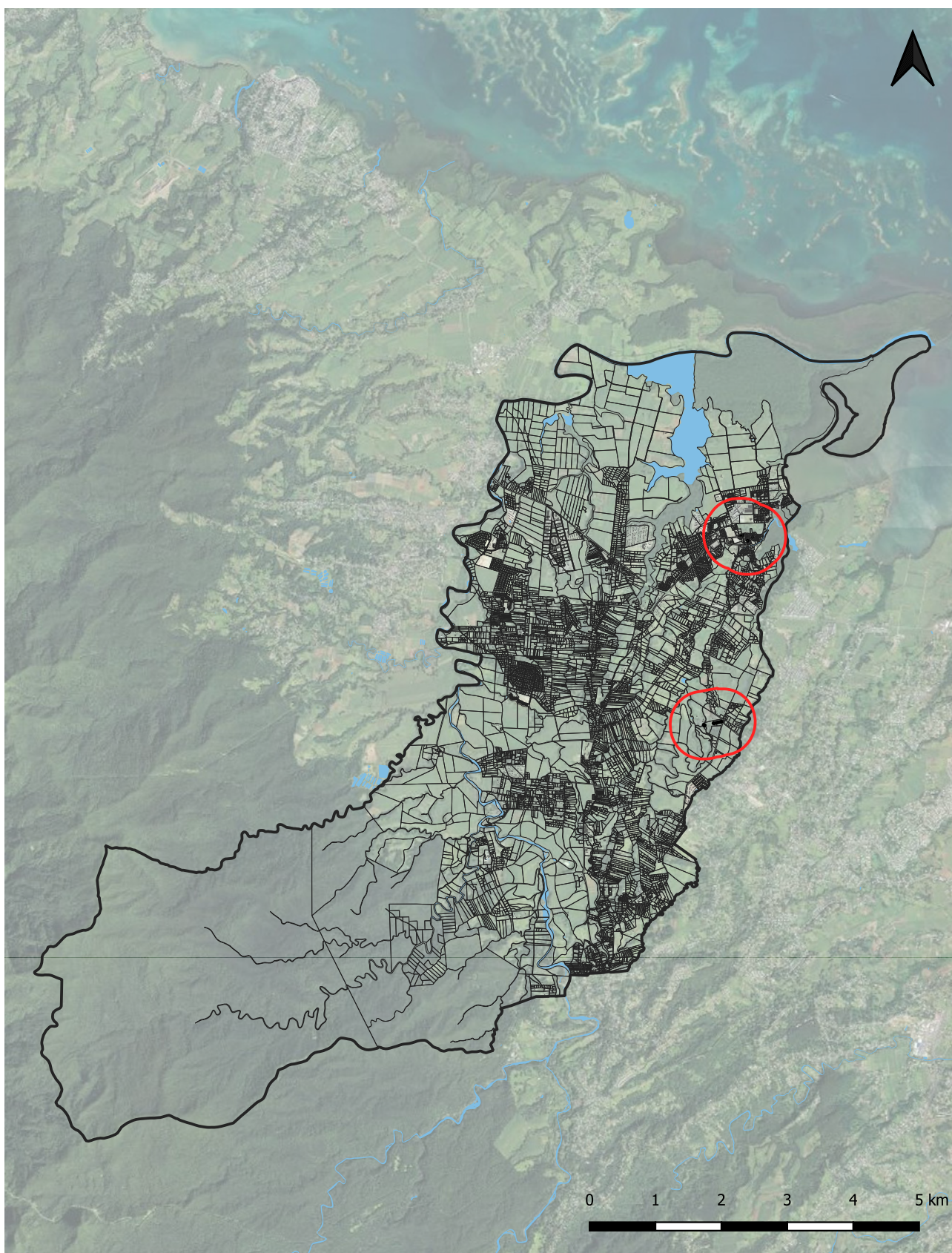
Petit patrimoine (par exemple : monuments mémoriels, croix, fontaines, œuvres d'art, devantures de commerces, mobilier urbain...)

2. Avez-vous de **bons exemples de restauration** de bâtiment existant, **d'aménagement** d'espaces publics, **de constructions** contemporaines, **de préservation** de paysages agricoles ou naturels ? (en d'autres termes, des « **exemples à suivre** »)

.....
.....
.....
.....
.....

3. Considérez-vous que **les sites présentant une qualité paysagère, urbaine et/ou architecturale soient bien valorisés** (qualité des espaces publics, facilité de circulation et de stationnement, signalétique, panneau d'information, documentation, programme de découverte, appropriation sociale ...)

.....
.....
.....
.....
.....



Carte de Lamentin. En noir, monuments historiques classés ou inscrits. En rouge, périmètres des 500 mètres autour des monuments historiques
Échelle 1/85 000°



Carte de Lamentin. En noir, monuments historiques classés ou inscrits. En rouge, périmètres des 500 mètres autour des monuments historiques
Échelle 1/10 000°



Carte de Lamentin. En noir, monuments historiques classés ou inscrits. En rouge, périmètres des 500 mètres autour des monuments historiques
Échelle 1/4 000°